





VINCOLI VIGENTI

AREE DI SALVAGUARDIA DELLE CAPTAZIONI A SCOPO IDROPOTABILE

D.Lgs 152/06 (art.94) - d.g.r. 10 aprile 2003 n. 7/12693 - d.g.r. 27 giugno 1996 n. 6/15137





-  Zona di rispetto (criterio geometrico - raggio 200 m)
-  Zona di rispetto (criterio geometrico - raggio 200 m)
Tale vincolo andrà a decadere ad avvenuta approvazione della Domanda di variante sostanziale per il cambio di destinazione d'uso delle acque da potabile ad industriale
-  Zona di rispetto (criterio temporale - t=60 giorni)
-  Zona di tutela assoluta (per un maggiore dettaglio cfr. allegati relazione tecnica)

PIANIFICAZIONE DI BACINO AI SENSI DELLA L. 183/89

PIANO STRALCIO PER L'ASSETTO IDROGEOLOGICO (PAI)
approvato con D.P.C.M. del 24/5/2001 pubblicato su G.U. n. 183 dell'8/8/2001

DELIMITAZIONE DELLE FASCE FLUVIALI RELATIVE ALLA VARIANTE AL PIANO STRALCIO PER L'ASSETTO IDROGEOLOGICO (PAI) - FASCE FLUVIALI DEL FIUME LAMBRO NEL TRATTO DAL LAGO DI PUSIANO ALLA CONFLUENZA CON IL DEVIATORE REDEFOSSI

approvata con D.P.C.M. del 10/12/2004, pubblicato su G.U. n.28 del 4/02/2005

-  Limite tra la Fascia A e la Fascia B
-  Limite tra la Fascia B e la Fascia C
-  Limite esterno della Fascia C
-  Limite di progetto tra la Fascia B e la Fascia C

In caso di coincidenza delle fasce A-B-C con la fascia B,
ai fini della rappresentazione grafica, è indicata la sola fascia B

AMBITI TERRITORIALI ASSOGGETTATI ALLA NORMATIVA
DI POLIZIA IDRAULICA
ai sensi della d.g.r. 25 gennaio 2002, n. 7/7868 e s.m.i.


Parere tecnico favorevole Sede Territoriale di Como - Struttura
Sviluppo del Territorio del 3 gennaio 2006, Prot. AD08.2006.0000033

RETICOLO IDROGRAFICO PRINCIPALE

 Fiume Lambro

RETICOLO IDROGRAFICO MINORE

 Tratti a cielo aperto

 Tratti tombinati/intubati

 Area di spaglio dei corsi d'acqua

 FASCIA DI RISPETTO R1 DEL RETICOLO PRINCIPALE
CON FINALITA' IDRAULICHE

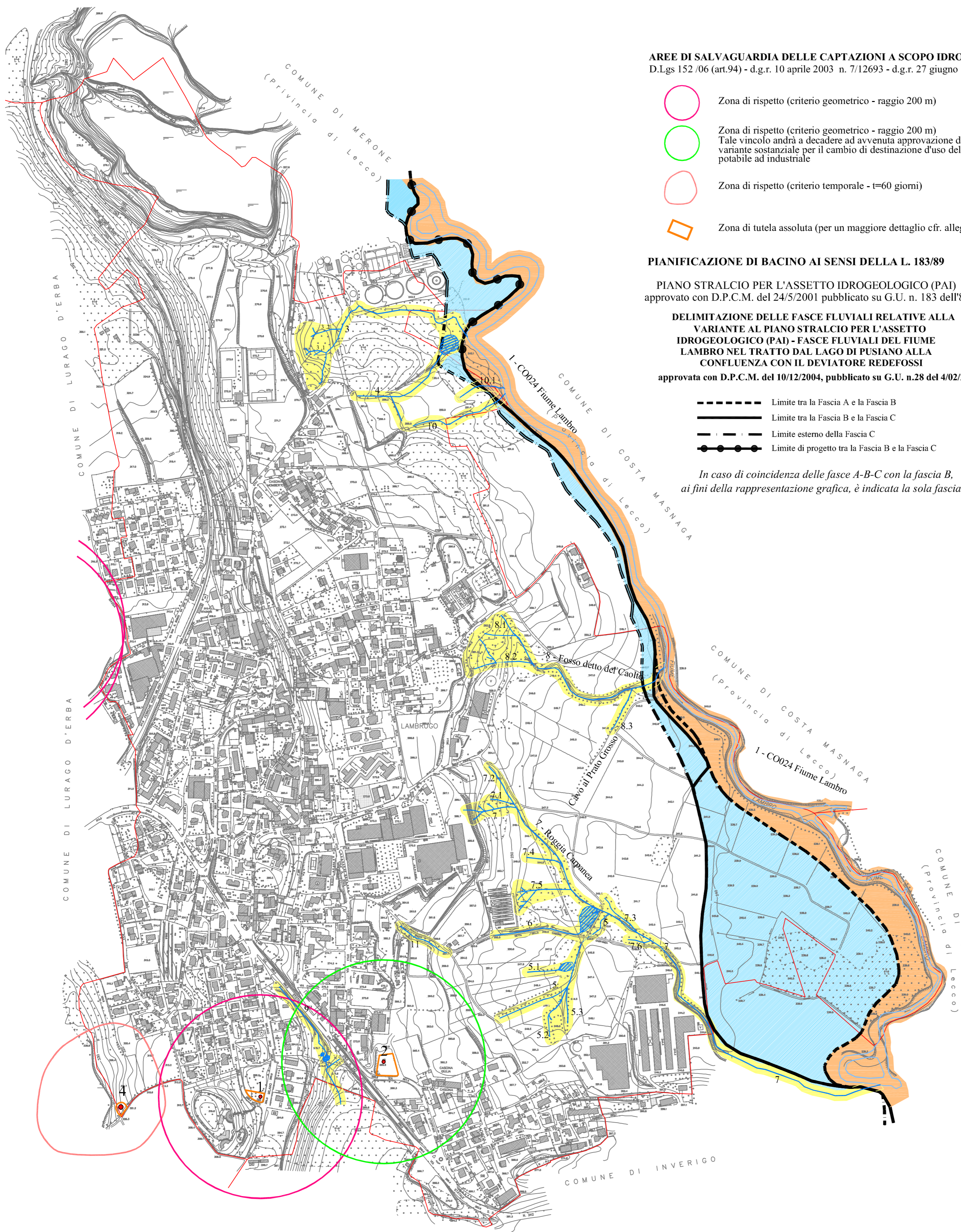
Ambiti territoriali soggetti alle norme di polizia idraulica,
sia in materia di limitazioni all' utilizzo
dei suoli, che all' applicazione dei canoni regionali di polizia idraulica

 FASCIA DI RISPETTO R1 DEL RETICOLO MINORE
CON FINALITA' IDRAULICHE

Ambiti territoriali soggetti alle norme di polizia idraulica,
sia in materia di limitazioni all' utilizzo
dei suoli, che all' applicazione dei canoni regionali di polizia idraulica

 FASCIA DI PROTEZIONE R2 A FINI IDROGEOLOGICI ED IDRAULICI
PER LE AREE DI ESONDAZIONE

Ambiti territoriali soggetti alle norme di polizia idraulica, ma
non all'applicazione dei canoni regionali



Comune di
LAMBRUGO
(Como)

**COMPONENTE GEOLOGICA, IDROGEOLOGICA E SISMICA
DEL PIANO DI GOVERNO DEL TERRITORIO AI SENSI DELLA
L.R. 12/2005 E SECONDO I CRITERI DELLA D.G.R. N. 8/7374/08**

VINCOLI GEOLOGICI SOVRAORDINATI



STUDIO IDROGEOLOGICO
associato
Adriano Ghezzi fondatore - 1964

dott. geol. Efrem Ghezzi
dott. geol. Pietro Breviglieri
dott. ing. Giovanna Sguera

Bastioni di Porta Volta, 7 - 20121 Milano
tel. 02/659.78.57 - fax 02/655.10.40
e-mail: stid@fastwebnet.it
www.studioidrogeotecnico.com

DATA	DENOMINAZIONE	SCALA	NOME FILE
marzo 2011	TAV. 7	1:5.000	CO3141_Tav7_vincoli_agg_3_2011
AGGIORNAMENTI			